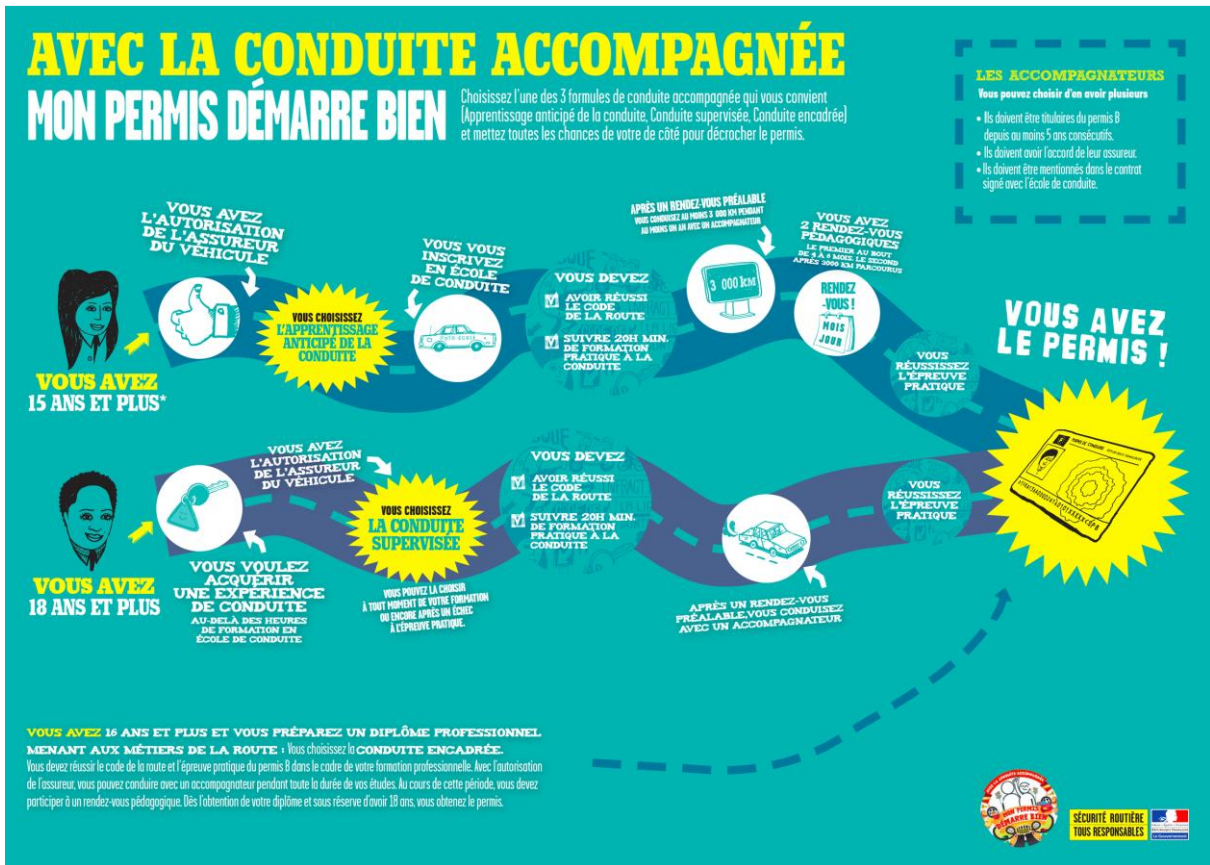


L'auto-école FPCR s'engage à

- Valoriser l'apprentissage anticipé de la conduite ou supervisée, pour le candidat de la catégorie B du permis de conduire.
- certifier pouvoir mettre à disposition l'ensemble de ces éléments sur le site internet de l'auto-école.



Tu doutes encore ? !



Pourquoi la conduite accompagnée ?
...Parce que :

- 1 - Tu peux **passer le permis** avant les autres, à **17 ans et demi** !
- 2 - Le jour de **tes 18 ans, tu peux conduire seul(e)** !
- 3 - La période probatoire n'est pas de 3 ans mais **seulement de 2 ans** pour toi !
- 4 - Tu récupères **3 points** par an pendant 2 ans, au lieu de 2 points par an pendant 3 ans !
- 5 - Tu bénéficies de **tarifs préférentiels** sur ton assurance jeune conducteur !



Que du bonus !



★ Une formation complète !

Tu bénéficies d'une formation sérieuse et tu es entouré(e) de plusieurs interlocuteurs : l'auto-école, les accompagnateurs, tes amis ayant aussi choisi l'AAC.

★ Pas de stress !

La réussite est à la clé ! Avec 3 000 km sous la pédale (au lieu de 350 km en filière classique), tu passes l'épreuve plus détendu(e), tu as donc plus de chances d'avoir le permis du premier coup !

★ Tu fais des économies !

Si tu as ton permis du premier coup, tu économises... Par exemple, la surprime demandée aux conducteurs novices peut être diminuée de moitié chez certains assureurs.

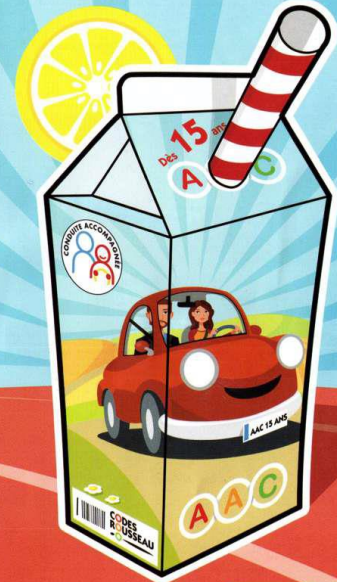


Demande aussi le guide destiné à ton accompagnateur !

Ref: 201103005-AAC-2941

**CODES
ROUSSEAU**

A A C
La formation vitaminée !



NOTICE D'INFORMATION

**CODES
ROUSSEAU**

Lance-toi !



Conditions d'inscription

Pour t'inscrire à l'apprentissage anticipé de la conduite, tu dois :

- avoir au moins **15 ans**,
- avoir l'**accord de tes parents** et de l'assureur du véhicule,
- être titulaire de l'**ASSR 2^{ème} niveau** ou de l'ASR.

Ton **accompagnateur** doit être titulaire du permis B depuis au moins 5 ans consécutifs et ne jamais avoir commis de délit routier. Il n'est pas forcément l'un de tes parents (un oncle...).

Il peut y avoir deux accompagnateurs sur deux voitures différentes (par exemple, ta mère et ton père) en accord avec les assureurs.

L'**extension de garantie** est indispensable pour le(s) véhicule(s). Attention ! La conduite accompagnée est interdite hors du territoire national.

Forme-toi !



Évaluation initiale et Code

D'abord, tu passeras une évaluation initiale permettant de te donner une estimation du volume d'heures de conduite en auto-école (entre 20 et 30 heures) à faire avant de te laisser conduire accompagné(e) ! Dans le même temps, tu prépareras l'examen théorique, le Code.

Rendez-vous pédagogiques

Au début de la conduite accompagnée, tu devras participer, avec au moins un accompagnateur et ton moniteur, **au premier rendez-vous pédagogique de 2 heures à l'auto-école**. L'enseignant te donnera des conseils et un guide sera remis à ton accompagnateur.

Un **deuxième rendez-vous, puis un troisième** sont prévus au cours de l'apprentissage, toujours avec ton accompagnateur et ton moniteur. Le premier a lieu au bout de 4 à 6 mois de conduite accompagnée, le deuxième à la fin. Ces rendez-vous comportent chacun une partie théorique de 2 heures et une partie pratique d'une heure.

Entraîne-toi !



Les bons outils

Pendant l'apprentissage anticipé de la conduite, tu auras **entre 1 et 3 ans** pour conduire au minimum **3 000 km en France**. Tu retraceras régulièrement ta progression dans ton **livret d'apprentissage** que tu devras pouvoir présenter obligatoirement en cas de contrôle routier.



N'oublie pas d'apposer le disque « conduite accompagnée » à l'arrière de ton véhicule quand tu conduiras.

À la fin de la conduite accompagnée et si tu as obtenu ton Code, l'enseignant te remettra l'**Attestation de Fin de Formation Initiale (AFFI)**.



LES AVANTAGES DE LA CONDUITE SUPERVISÉE

FLÉXIBILITÉ D'APPRENTISSAGE

1

Vous pouvez conduire en autonomie avec un superviseur, sans obligation de durée ou de kilométrage



DIMINUE LES RISQUES D'ACCIDENTS

2

Les conducteurs issus de la conduite supervisée ont moins d'accidents que ceux issus de la filière classique

+ DE CHANCE DE RÉUSSITE

Faire de la conduite supervisée permet d'accroître ses chances de réussite à l'examen, car vous avez acquis plus d'expérience qu'en permis B traditionnel

3

RÉDUIT LES COÛTS

4

La conduite supervisée peut permettre de réduire le coût du permis et les assurances seront souvent moins cher pour le jeune conducteur

